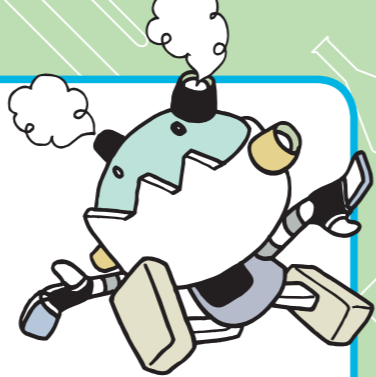


尿素有花を咲かせよう！

キッチンペーパーなど家にある紙を使って、
尿素有花を咲かせてみましょう。

実験は必ず大人と一緒に行ってください。

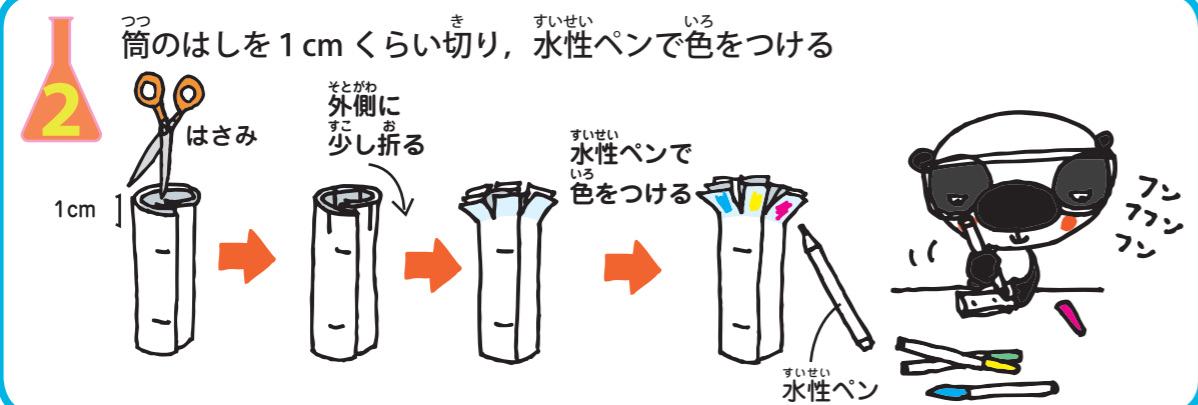
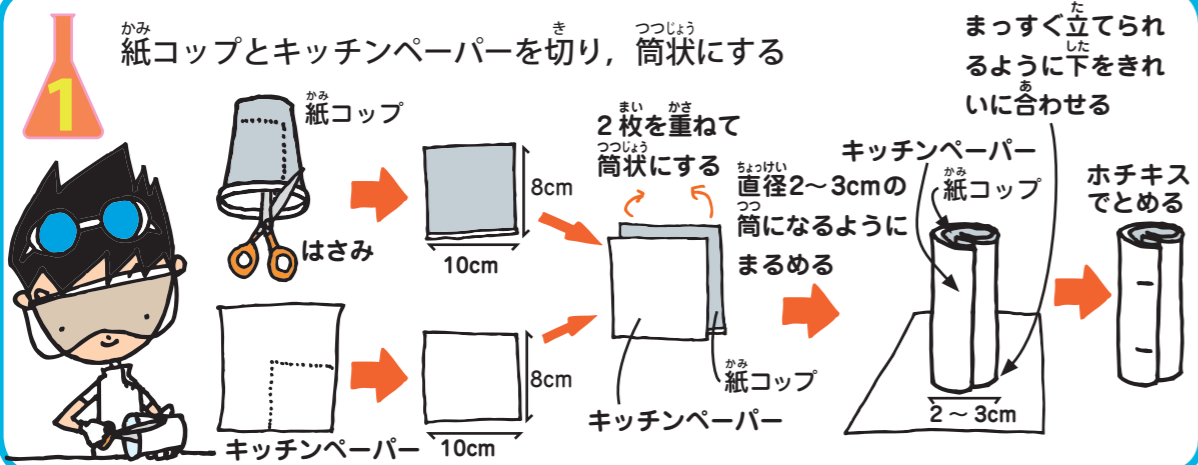
日本女子大学附属高等学校 西澤 詠子
神奈川大学附属中・高等学校 小柳 めぐみ



準備するもの



実験方法



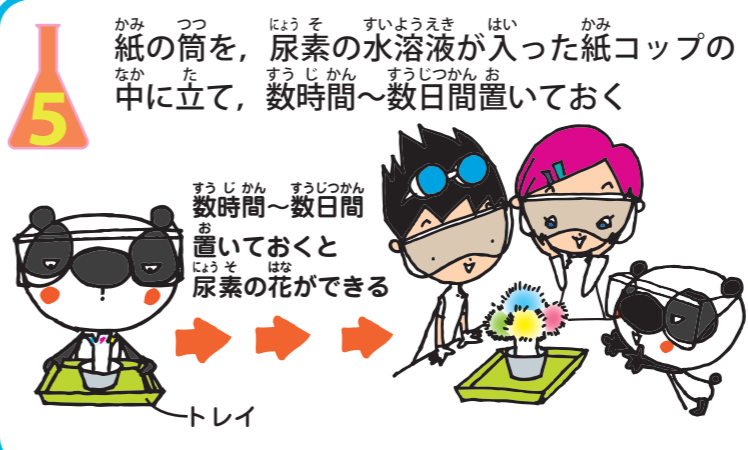
よくかき混ぜる

湯は一度お椀にとり、そこから小さじ 2 杯をとる。火傷に注意すること。



よくかき混ぜる

洗濯のりは PVA (ポリビニルアルコール) と書いてあるものを使うこと。



尿素が出てくる速さは、温度や湿度など季節によって異なります。

実験が終わったら、尿素を新聞紙などに包んで捨てること。

実験の解説

尿素は、肥料や医薬品、ハンドクリームの保湿剤として身近に使われています。キッチンペーパーを尿素の水溶液に浸すと、キッチンペーパーに水溶液が吸い上げられます。吸い上げられた水溶液の水が蒸発していくと、溶けきれなくなった尿素が固体となって出てきます。その尿素が花のように見えたのです。洗濯のりは、出てきた尿素をくずれにくくするために加えています。