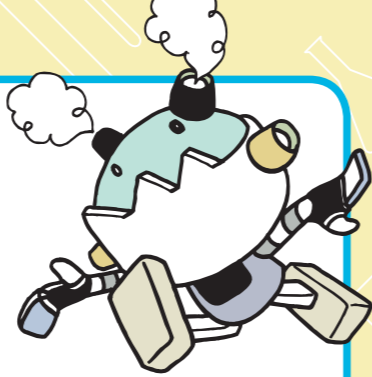


洗剤の不思議

だいどころ せんざい つか じっけん しょうかい み ちか
 台所にある洗剤を使って、2つの実験を紹介します。身近な
 せんざい ふ し ぎ せいしつ
 洗剤ですが、不思議な性質があります。

じっけん かなら おとな いっしょ おこな
 実験は必ず大人と一緒に行ってください。



開成中学校・高等学校
 宮本 一弘

準備するもの



実験方法

じっけん 実験 1

1 ボウルに水を入れる

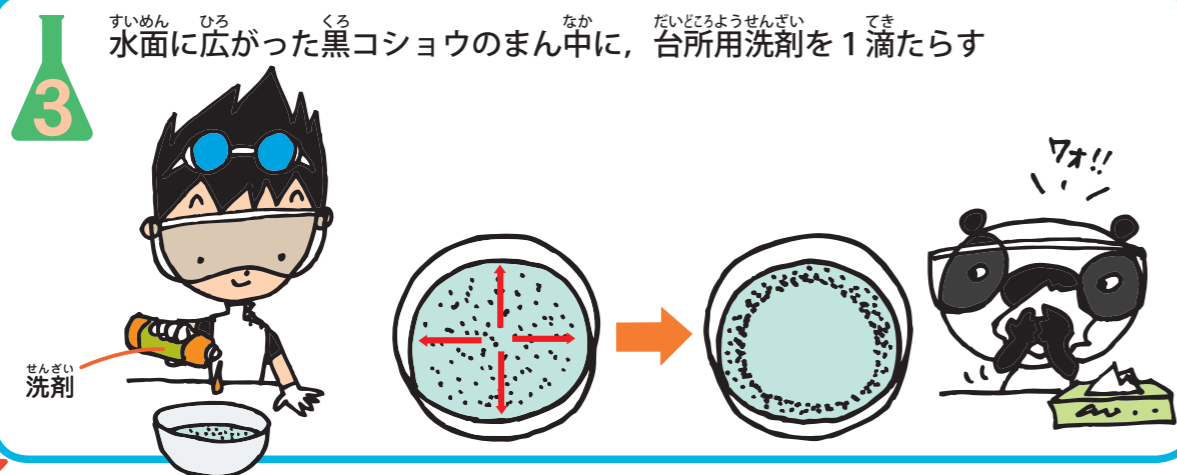


ボウルは
 きれいに
 あら
 洗ってから
 つか
 使うこと

2 すいめんぜんたい ひろ
 水面全体に広がるように、
 黒コショウを振りかける

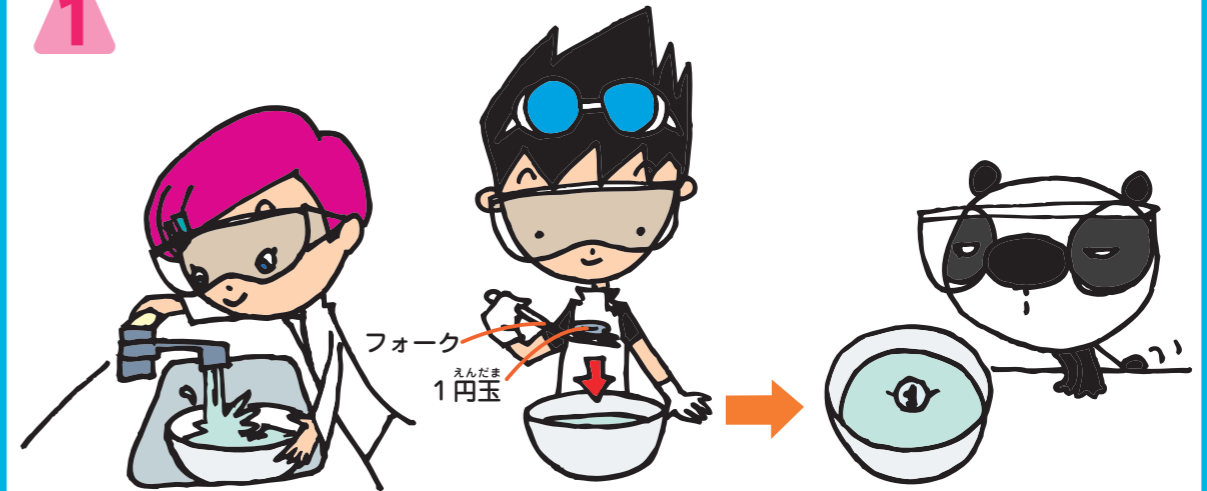


3 すいめん ひろ
 水面に広がった黒コショウのまん中に、
 だいどころようせんざい てき
 台所用洗剤を1滴たらす



じっけん 実験 2

1 ボウルに水を入れ、1円玉を水に浮かべる

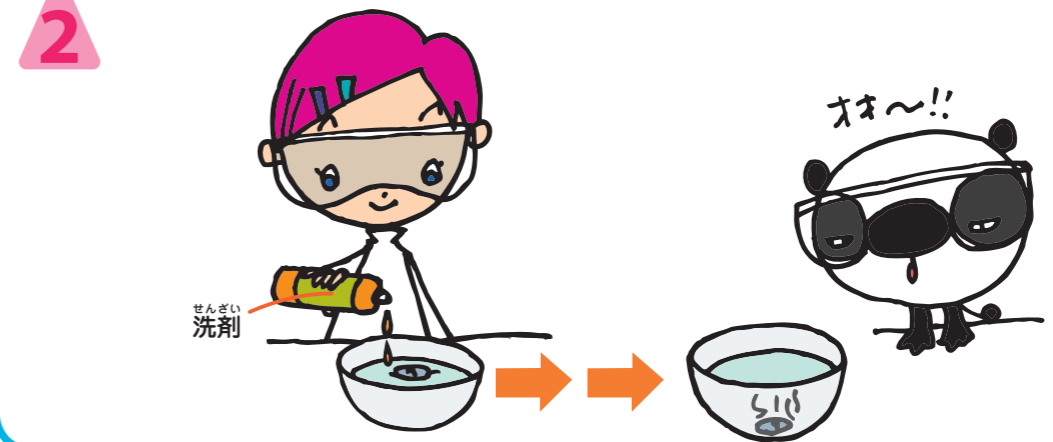


ボウルは
 きれいに
 あら
 洗ってから
 つか
 使うこと

1円玉を
 フォークに
 の
 乗せて
 う
 浮かべると、
 う
 浮かべやすい

う
 浮かべる前に、
 えんたま みず
 1円玉に水が
 ついてしまった
 ば あい みず
 場合は、水をよく
 と
 拭き取ること

2 みず だいどころようせんざい すうてき
 水に台所用洗剤を数滴たらす



じっけん かいせつ 実験の解説

すいめんぜんたい ふ くる
 水面全体に振りかけた黒コショウのまん中に洗剤を1滴たらすと、黒コショウがボウルの
 端にサッと押しやられていきます。これは、せんざい すいめん ひろ
 洗剤が水面に広がっていくからです。

アルミニウムできている えんたま しず すいめん おと みず う
 1円玉を静かに水面に置くと、水に浮かべることができます。
 う
 浮いている1円玉の縁を見てみると、みず まる
 水は丸くなっていて、えんたま
 1円玉となじんでいないことが
 わかります。みず せんざい すうてき えんたま ひょうめん みず
 水に洗剤を数滴たらすと、1円玉の表面と水がなじんで、しず
 沈んでしまいます。